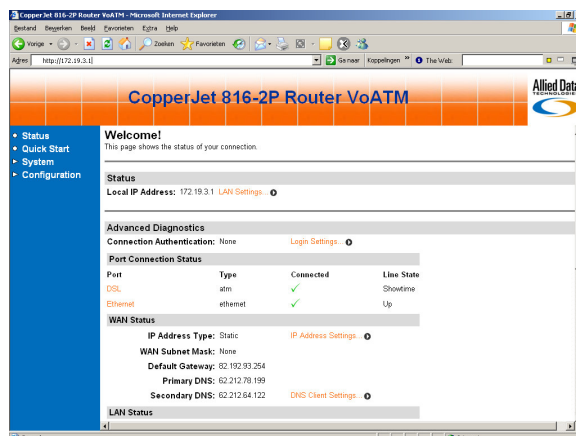
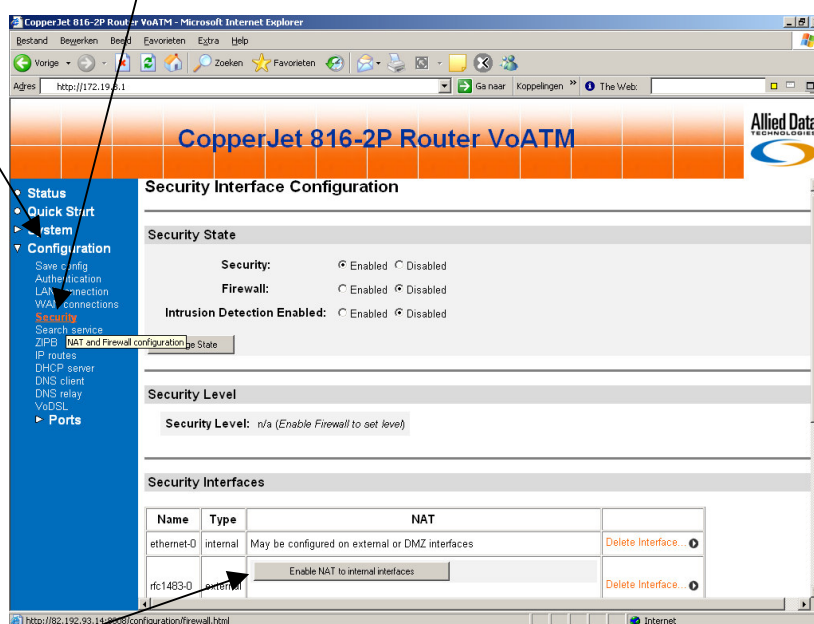


De volgende procedure moet worden doorlopen om externe poorten te forwarden naar de interne ip adressen. Achterhaal op de website van <http://www.whatismyip.com> uw externe IP adres en schrijf dit op. Ga m.b.v. een web browser naar het ip adres van uw copperjet 816-2 modem, default is dit 172.19.3.1



Ga via Configuration naar security



Druk op de knop 'Enable NAT to internal interfaces' zodat deze wordt 'Disable NAT to internal interfaces'

Dubbelklik op 'Advanced NAT configuration' en vervolgens 'Add Reserved Mapping...'

CopperJet 816-2P Router VoATM

NAT Add Reserved Mapping: rfc1483-0

Add Reserved Mapping

IP Addresses		Transport	External Port Range		Internal Port Range	
Global	Interface	Type	Start	End	Start	End
<input type="radio"/>	<input type="text" value=""/>	all	<input type="text" value="0"/>	<input type="text" value=""/>	<input type="text" value="0"/>	<input type="text" value=""/>

[Return to NAT Configuration](#)

[Return to Interface List](#)

Copyright (c) 2004 Allied Data Technologies [Terms and conditions](#)

Vul bij 1 0.0.0.0 in en bij 2 het interne ip adres van de computer.

Kies bij transport welk type (TCP/UDP/?) verkeer u wilt forwarden, bij 'all' worden alle externe poorten naar één intern ip adres verstuurd. (DMZ)

Bij 3 kunt u aangeven welk bereik aan poorten u wilt forwarden en bij 4 hetzelfde, bij één poort bv 4661-4661 en 4661-4661 invullen.

Druk op 'Add Reserved Mapping' en 'Save config' om de instellingen te bewaren.